

WENN LYRIK AUF  
MUSIK TRIFFT

INFORMATIONEN  
FÜR VERANSTALTER



ANNA KUNZ

Pianistin, Sängerin  
Songwriterin

SARAH MARIE

Spoken-Word-Künstlerin  
und Autorin

# Poetry-Konzert

RUHE IM STURM

# Hallo Ihr!

Wir freuen uns, dass das Poetry-Konzert euer Interesse wecken konnte. Unser Programm entwickeln wir ständig weiter. Darin steckt also ganz viel Herz und es ist uns eine große Freude, damit unterwegs zu sein. Vielleicht ja demnächst zu euch?

Damit ihr euch ein Bild davon machen könnt, was an einem Konzertabend passiert und welche Rolle ihr als Veranstalter dabei einnehmen würdet, findet ihr hier alle Infos zu unserem gemeinsamen Abend. Falls ihr euch einen anderen Themenschwerpunkt wünscht, fragt uns gerne auch nach unserem alten Programm "Träume, Liebe, Hoffnung"!



## ÜBER SARAH

---

Als "Hoffnungsteilerin" ist Sarah Marie seit 2014 mit ihren Gedichten und Spoken Word Texten über Hoffnung, Liebe und die Gesellschaft in den sozialen Medien als [@sarahmariepoetry](#) unterwegs.

Neben ihrer hauptberuflichen Tätigkeit als Texterin und Autorin studiert sie Germanistik und Medienwissenschaften in Bonn. Sie schreibt Lyrik, die von Herz zu Herz geht.

## SARAHS POESIE

---

Neben ganz neuen Texten, teilt Sarah im Poetry-Konzert Lyrik aus ihren bisherigen Veröffentlichungen

- Immer für dich (Gerth Medien, 2019)
- himmelhochjauchzend gedankenvertieft (LAGO, 2022)
- Im großen Ganzen hoffnungsvoll (LAGO, 2023)
- Heimlich, still & leise (LAGO, 2023)



Die meisten Texte im Programm "Ruhe im Sturm" stammen aus "Im großen Ganzen hoffnungsvoll"

## ÜBER ANNA

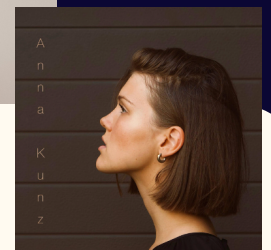
---

Als "Gedankenteilerin" spielt Anna Kunz eigene Songs, durch welche sie ihre Gedankenwelt auf ehrliche Weise mit ihren Zuhörern teilt.

Als Songwriterin spielt sie nicht nur Klavier: Auch ihre Stimme ist ein gefühlsvolles und zugleich kraftvolles Instrument, mit dem sie auch auf Instagram als [@annakunzmusic](#) Herzen berührt.



Anna



ANNAS  
SINGLE  
"A TIME WHEN" IST  
JETZT ERHÄLTlich



Hier findet ihr einen kleinen Videoauszug unseres vorherigen Konzerts, für den ersten Eindruck!

## EURE ROLLE ALS VERANSTALTER

Als Veranstalter seid ihr die Gastgeber des Abends, und helft uns, den Besuchern einen Wohlfühlabend zu schenken. Ihr übernehmt die Verantwortung für Einladungen, Dekoration und Technik. Gerne unterstützen wir euch mit etwas Werbung über die sozialen Medien.

Wir freuen uns immer, wenn im Saal eine gemütliche „Wohnzimmeratmosphäre“ entsteht, und der Klang sauber und raumerfüllend ist. Während Anna ihr eigenes Klavier mitbringt, würdet ihr Sarah eine Sitzgelegenheit (vorzugsweise einen Sessel) und einen kleinen Tisch für die Bühne bereitstellen. Gerne beraten wir euch bei weiteren Gedanken rund um die Dekoration, und bringen mit, was in unser Auto passt! Ein paar Beispielbilder zur Bühnengestaltung findet ihr hier rechts:

## ÜBER DAS KONZERT

In unserem Poetry-Konzert "Ruhe im Sturm" möchten wir euch und den Besuchern einen Ruheort im Alltagsstress schenken. Wir reden über Ruheräuber, die Herausforderungen des Menschseins und die Gründe, weshalb wir trotz allem ein ruhiges und dankbares Herz haben dürfen. Wir teilen unsere persönlichen Ruheorte und auch die Gelassenheit, die wir mit Jesus an unserer Seite finden können.

Zeitlich besteht das Konzert aus zwei Teilen á 45 Minuten zwischen denen wir dem Publikum gerne eine kurze Pause zum Verarbeiten der neuen Gedanken schenken. In dieser Pause könnt ihr als Gastgeber beispielsweise Getränke und kleine Snacks anbieten.

Als Künstlerinnen reisen wir meistens 2h vor dem Konzertbeginn an, um eine kurze Probe mit eurer Technik durchzuführen, Sarahs Büchertisch aufzubauen und uns nach der (oft langen) Fahrt etwas frisch zu machen. Gerne helfen wir euch dabei auch noch bei letzten Vorbereitungen im Raum.



# DAS PERFEKTE POETRY-KONZERT ENTSTEHT DURCH...

## GASTFREUNDSCHAFT ———

Wir geben unser bestes, die Erfahrung für unsere Besucher so schön und herzlich wie möglich zu machen. Euer Einfluss durch Dekoration und den Rahmen, den ihr schafft, ist dabei enorm! Erfahrungsgemäß kommen zum Beispiel Lichterketten, Kerzen und gemütliche Sitzgruppen gut an. Wenn ihr Gastgeschenke bereitlegen möchtet, beraten wir euch dabei nach bestem Können.

Gerne könnt ihr während der Pause Essen und Trinken anbieten/verkaufen. Auch über eine persönliche Begrüßung/Verabschiedung der Gäste durch euch, freuen wir uns.

Für uns als Künstlerinnen wäre es wundervoll, wenn ein kleiner Raum zum Rückzug vor dem Konzert zur Verfügung stände und ein stilles Wasser griffbereit wäre :-)



## WERBUNG ———

Was wäre ein Konzert ohne Publikum? Ihr seid ganz nah an den Leuten in eurem Umfeld dran, die Musik- und Poesieinteressiert sind. Beispielsweise könnt ihr Plakate oder Flyer drucken, und persönliche Einladungen aussprechen. Wir stellen euch gerne eine Vorlage für Plakate bereit und versorgen euch auch sonst mit Bild- und Textmaterial.

Wenn das in eurem Sinne ist, laden auch wir über unsere sozialen Medien und Websites zu dem Poetry-Konzert ein und erreichen damit vielleicht noch den ein oder die andere außerhalb eurer Stadtgrenzen.



## TECHNIK

Anna bringt ihr eigenes Nordpiano mit.

Für dieses bräuchte sie

- Aktivboxen, die als Lautsprecher für das Piano fungieren
- einen Hocker
- einen Notenständer
- ein Mikrofon mit Ständer

Saraha's Worte wirken am besten, wenn sie frei mit einem Headset auf der Bühne arbeiten und auch gestikulieren kann. Dieses mutet sie im Konzertverlauf selber.

Normalerweise wird parallel zum Programm eine passende Präsentation mit kleinen Textauszügen und Zeichnungen an die Wand projiziert, dies ist aber kein Muss, falls ihr z.B. keinen Beamer habt. Eine Spotify-Playlist für vor und nach dem Konzert existiert, und kann gerne genutzt werden.



## PREISE

Als jeweils eigenständige Künstlerinnen stellen wir nach dem Konzert zwei einzelne Rechnungen aus. Während Anna nach §19 Abs. 1 UStG umsatzsteuer befreit ist, wird bei Sarahs Rechnung zusätzlich die Mehrwertsteuer ausgewiesen. Folgende Kosten bestehen:

- Auftritt Anna Kunz
- Auftritt Sarah Marie
- Fahrtkosten (aus Koblenz & Offenbach)

Eventuell zusätzlich: Zeitpauschale bei einer Anreise über 2,5h sowie Übernachtungskosten

Gerne stellen wir euch ein konkretes Angebot aus, was die flexiblen Faktoren wie Veranstaltungsart, Ort, Wunschtermin und Eintrittsart (s.u.) auf euren Veranstaltungsort spezifiziert berücksichtigt.

Bitte schreibt dazu eine Mail mit den obigen Faktoren an [info@sarahmariepoetry.com](mailto:info@sarahmariepoetry.com).

## ZUSÄTZLICHE INFORMATIONEN

**EINTRITT** | Wir stellen euch frei, ob ihr den Eintritt **kostenlos, spendenbasiert oder kostenpflichtig** machen möchtet. Falls ihr euch für letztere Option entscheidet, bitten wir euch, einen Ticketpreis von **15€ pro Person** nicht zu übersteigen. Gerne binden wir einen Spendenaufruf in unser Programm mit ein. Sagt uns hierfür einfach nochmal Bescheid.

**GEMA** | Da Anna in diesem Programm ausschließlich eigene Lieder spielt, fallen keine GEMA-Gebühren für euch an.

**VORFREUDE** | So, nun müsstet ihr alle Infos haben, die das Veranstalterherz höherschlagen lassen. Bei einer Zusage eurerseits erhaltet ihr ein zusätzliches Dokument mit Bildmaterial, Textideen und hilfreichen Links (Spotify-Playlist, Ablauf, etc.) rund um das Konzert. Wir würden uns unendlich freuen, gemeinsam mit euch einen Abend zu gestalten, der Menschen ermutigt und in besonderer Erinnerung bleibt. **Bitte meldet euch innerhalb der nächsten 14 Tage zurück, damit wir euren Termin reservieren oder freigeben können.** Bei offenen Fragen, meldet euch jederzeit per Mail über [info@sarahmariepoetry.com](mailto:info@sarahmariepoetry.com).



Wir freuen uns  
auf einen  
Abend voller  
Kunst mit euch,  
der Herzen  
ermutigt und in  
besonderer  
Erinnerung  
bleibt.